



# 2. Gemeente en dorp

Omgevingsgericht ondernemen

**Yuverta**

Waarom belangrijk om je gemeente en dorp  
in kaart te brengen?

# Europa verandert Nederlands platteland



Ministerie van Economische Zaken

## Europees Landbouwbeleid in Nederland (2014- 2020)

Het Europees Landbouwbeleid is er voor duurzaam, voedzaam, veilig en betaalbaar voedsel in Europa. Landbouw omvat meer dan voedsel. Het betekent ook werkgelegenheid en rijkdom van natuur. In Nederland zijn er 68.000 agrarische bedrijven en circa 1,8 miljoen hectare landbouwgrond.

### Duurzaamheidsgericht

Directe betalingen

€ 701 mln \*



PRODUCTIE NATUUR

#### 1. Basis

Een boer die voldoet aan milieu- en duurzaamheidseisen krijgt in 2020 € 260 basispremie per hectare.



#### 2. Biodiversiteit

Een boer krijgt in 2020 € 115 vergoeringspremie per hectare.



Maatregelen voor biodiversiteit

#### 3. Steun jonge boeren

Een jonge boer (<41 jaar) krijgt € 50 per hectare extra.

\* Per jaar in 2020

### Goede marktwerking en noodsituaties

Marktordening  
ongeveer € 150 mln \*



#### Crisisreserve



#### Vangnet extreem lage prijzen

Bij plotseling wegvallen vraag vanuit markt



#### Slimmer samenwerken

Steun telersvereniging groente en fruit.



### Modernisering en verjonging

Plattelandsonwikkeling

€ 118 mln \*



plus co-financiering

#### Natuur en landschap

€ 86 miljoen

#### Lokaal en vitaal platteland

€ 12 miljoen

#### Verbetering waterkwaliteit

€ 65 miljoen

#### Innovatie

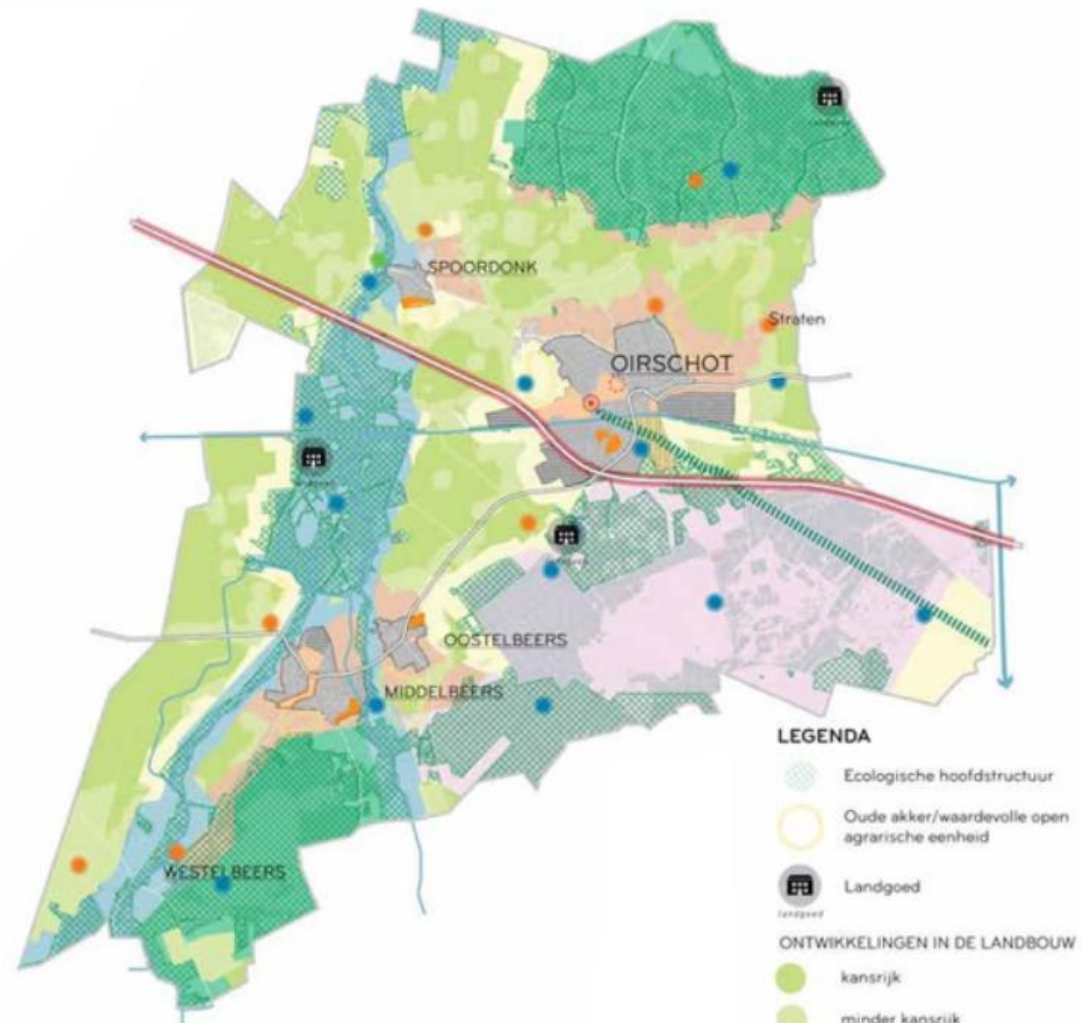
€ 56 miljoen

#### Extra steun jonge boeren

€ 5 miljoen

Versie december 2014

# Omgevingsvisie



OMGEVINGSVISIE  
OIRSCHOT



- Contour stedelijk gebied
- Grotere woningbouwontwikkeling
- Bedrijventerrein
- Functioneel boodschappencentrum
- Gebied rond de markt
- Dorpshart Middelbeers
- Kansrijk gebied herontwikkeling

- LEGENDA**
- Ecologische hoofdstructuur
  - Oude akker/waardevolle open agrarische eenheid
  - Landgoed
- ONTWIKKELINGEN IN DE LANDBOUW**
- kansrijk
  - minder kansrijk
- LANDSCHAPSTYPEN**
- Beekdalen
  - De Mortelen en Landschotse Heide
  - Oirschotse Heide
  - Oude bouwlanden
  - Jonge heideontginningen
- RECREATIEVE POORTEN**
- Bezienswaardigheid
  - Natuurpoort
  - Toeristenpoort

# Beleidsplannen

- Landelijk
  - Provinciaal
  - Gemeentelijk/lokaal
- 
- Water
  - Ruimtelijk ordening
  - Milieu
  - Natuur.



# Hoe ziet mijn gemeente eruit



- Locatie
  - Waar in de gemeente
  - T.o.v. grote steden
  - Andere bedrijven
    - Soort bedrijven (landbouw, recreatie enz.)
    - Voorzieningen
  - Aantal dieren
  - Aantal inwoners



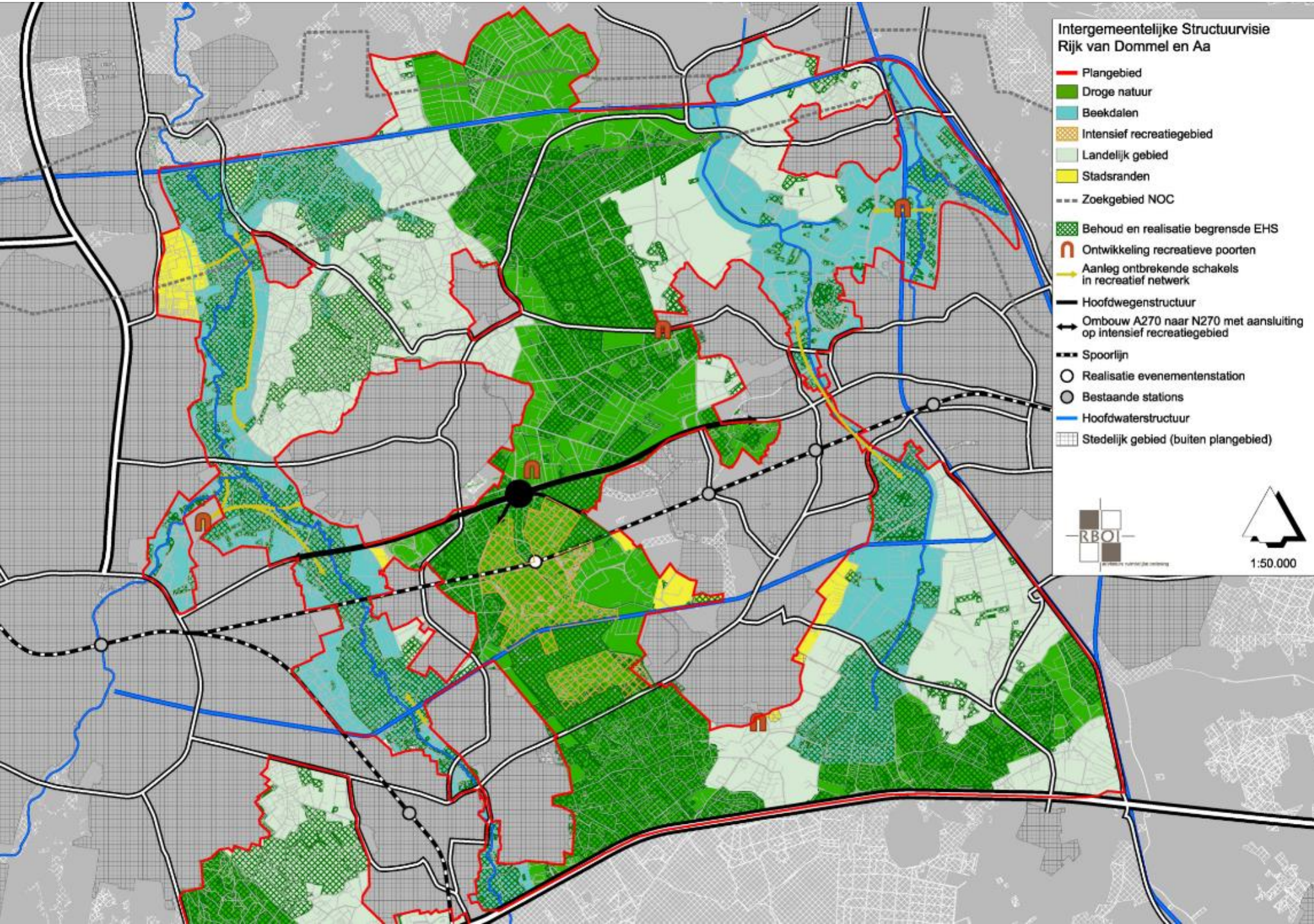


## Intergemeentelijke Structuurvisie Rijk van Dommel en Aa

- Plangebied
- Droge natuur
- Beekdalen
- Intensief recreatiegebied
- Landelijk gebied
- Stadsranden
- - - Zoekgebied NOC
- Behoud en realisatie begrensde EHS
- 📍 Ontwikkeling recreatieve poorten
- ➡ Aanleg ontbrekende schakels in recreatief netwerk
- Hoofdwegenstructuur
- ↔ Ombouw A270 naar N270 met aansluiting op intensief recreatiegebied
- Spoorlijn
- Realisatie evenementenstation
- Bestaande stations
- Hoofdwaterstructuur
- Stedelijk gebied (buiten plangebied)



1:50.000





# Bekijk van jouw gemeente, gebied, provincie

- [www.cbsinuwbuurt.](http://www.cbsinuwbuurt.)
- [www.brabant.nl](http://www.brabant.nl) Brabant in beeld → kaarten
- Structuurvisie
- Bestemmingsplan
- Waterbeheersplan

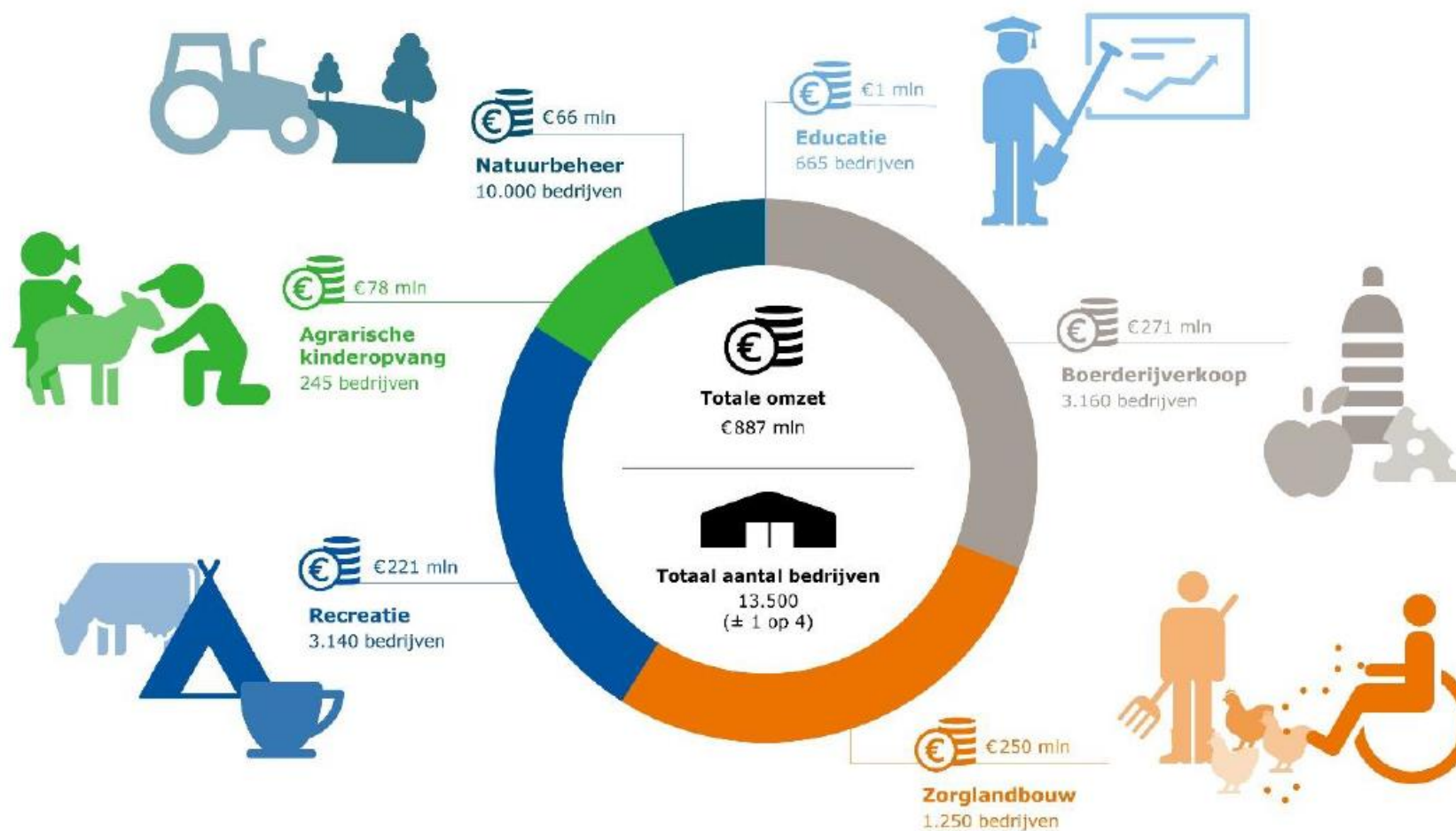




# Multifunctionele landbouw in Nederland



Omzet per activiteit in de multifunctionele landbouw in 2018





**Omgevingsgericht ondernemen =  
Samen bouwen aan de landbouw voor 20 jaar na nu**



- Verbinding voedselproductie met de maatschappij, landbouw en natuur.
- Meerwaarde dan alleen tonnen voedsel al grondstof voor voedingsindustrie



- Horizon verkennen
- Innovaties opsporen en ontwikkelen
- Nieuwe kansen ondernemerschap

Boer is de beslissingseenheid !!





Uitdagingen zijn groot

Hoe breng je dit samen

Niet alleen voedselproductie

Maar ook → landschap, natuur, water, buren en gezondheid



- Eigen route vinden
- Hoe breng je dit samen op je bedrijf
- Hoe wil je boer zijn
- Hoe kun je boer zijn
- Wat past bij jou, het bedrijf, de omgeving en de markt.